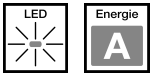
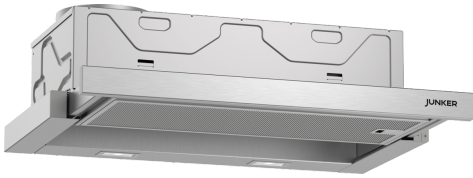


**Flachschirmhaube, 60 cm,
Silbermetallic
JD36AE52**



Der Junker Dunstabzug im Edelstahl Design mit 3-stufiger Lüfterleistung und LED Leuchten für den Einsatz im Abluft- oder Umluftbetrieb.

- 4-stufige Lüfterleistung: Flexible Leistung und frische Luft dank effizientem Motor, in 4 Stufen einstellbar.
- BLDC-Motor: Energiesparender und leiser Betrieb durch effiziente, langlebige BLDC-Technologie.
- LED-Beleuchtung: Besonders helle und langlebige Beleuchtung mit äußerst geringem Energieverbrauch.
- Langlebiger Metall-Fettfilter: Spülmaschinengeeignet für eine schnelle Reinigung.
- Energie-Effizienzklasse A: Sparsam im Verbrauch.

Technische Daten

Bauart:	Flachschirmhaube
Länge Anschlusskabel:	175.0 cm
Min. Nischenmaße für Installation (H x B x T):	162mm x 526.0mm x 290mm mm
Mindestabstand zur Kochstelle Elektro:	430 mm
Mindestabstand zur Kochstelle Gas:	650 mm
Nettogewicht:	7.9 kg
Steuerung:	elektronisch
Max. Gebläseleistung-Abluftbetrieb:	268 m³/h
Gebläseleistung bei Intensivstufe-Umluftbetrieb:	353 m³/h
Max. Gebläseleistung-Umluftbetrieb:	263 m³/h
Gebläseleistung bei Intensivstufe-Abluftbetrieb:	400 m³/h
Max. Luftmenge:	268 m³/h
Anzahl der Lampen (Stck):	2
Geräuschpegel:	62 dB(A) re 1 pW
Durchmesser des Abluftstutzens:	120 / 150 mm
Material des Fettfilters:	Aluminium waschbar
EAN-Nummer:	4242006293994
Anschlusswert:	74 W
Absicherung:	10 A
Spannung:	220-240 V
Frequenz:	50; 60 Hz
Steckerart:	Schuko-/Gardy.m.Erdung
Art der Installation:	Eingebaut
Gebläsenachlauf:	10 min

Sonderzubehör

JZ5145X5	Standard Umluftset
JZ511T11X4	Clean Air Standard Umluftset



Flachschirmhaube, 60 cm, Silbermetallic JD36AE52

Der Junker Dunstabzug im Edelstahl Design mit 3-stufiger Lüfterleistung und LED Leuchten für den Einsatz im Abluft- oder Umluftbetrieb.

- Energieeffizienzklasse: A (auf einer Energieeffizienzklassen-Skala von A+++ bis D)
- Durchschnittlicher Energieverbrauch: 21 kWh/Jahr*
- Lüfter-Effizienzklasse: B*
- Beleuchtungs-Effizienzklasse: A*
- Fettfilter-Effizienzklasse: C*
- Gesamtanschlusswert: 74 W

* Gemäß EU-Regulierung Nr. 65/2014

Bauform

- 60 cm
- Zum Einbau in 60 cm breiten Oberschrank
- Wahlweise Abluft- oder Umluftbetrieb
- Für Umluftbetrieb wird ein Standard Umluftset (Sonderzubehör) benötigt

Design

Komfort

- Kurzhubtasten mit LED-Anzeige
- Hohe, fein dosierbare Lüfterleistung durch Elektronik-Steuerung über Kurzhubtasten mit LED-Anzeige
- Hohe, fein dosierbare Lüfterleistung durch Elektronik-Steuerung
- Kurzhubtasten (3 Leistungsstufen und
- 1 Intensivstufe) mit LED-Anzeige
- Elektronische Steuerung seitlich
- Kurzhubtasten
- 3 Leistungsstufen und
- 1 Intensivstufe
- Intensiv-Stufen mit automatischer Rückstellung
- Automatischer dreistufiger Gebläsenachlauf mit digitaler Anzeige

Ausstattung

- Gleichmäßige, helle Beleuchtung mit 2 x 1,5 W LED-Modul
- Farbtemperatur: 3500 K
- Beleuchtungsstärke: 294 lux
- Kassette mit Alurahmen
- Metallfettfilter, spülmaschinengeeignet

Betriebsart und Leistung

- Lüfterleistung nach EN 61591 bei Abluftbetrieb:
- Max. Normalstufe: 268 m³/h
- Intensivstufe: 400 m³/h
- Geräuschwerte nach EN 60704-2-13 max. Normalstufe Abluftbetrieb:
Geräusch, höchste Normal-Stufe: 62 dB(A) re 1 pW
- Geräuschwerte nach EN 60704-2-13 bei Abluftbetrieb:
- Max. Normalstufe: 62 dB(A) re 1 pW
- Intensivstufe: 69 dB(A) re 1 pW
- Geräusch min./max. Normalstufe: 49/62 dB
- 1 einflutig liegend. Energiesparender Betrieb durch effiziente BLDC-Technologie
- Energiesparender Betrieb durch effiziente BLDC-Technologie

Planungs- und Installationsinformation

- Gerätemaße (HxBxT): 203 x 598 x 290 mm
- Einbaumaße (HxBxT): 162 x 526 x 290 mm
- Abluftstutzen Ø 150 mm (Ø 120 mm beiliegend)
- Länge Anschlusskabel: 1.75 m mit Stecker

Umwelt und Sicherheit

**Flachschirmhaube, 60 cm,
Silbermetallic
JD36AE52**

